

La Chaux-de-Fonds
Neuchâtel Biel Solothurn
Estavayer-le-Lac Grenchen Langenthal
Murten Lyss Burgdorf
Fribourg Bern
Thun
Interlaken
Wallis Brig
Visp

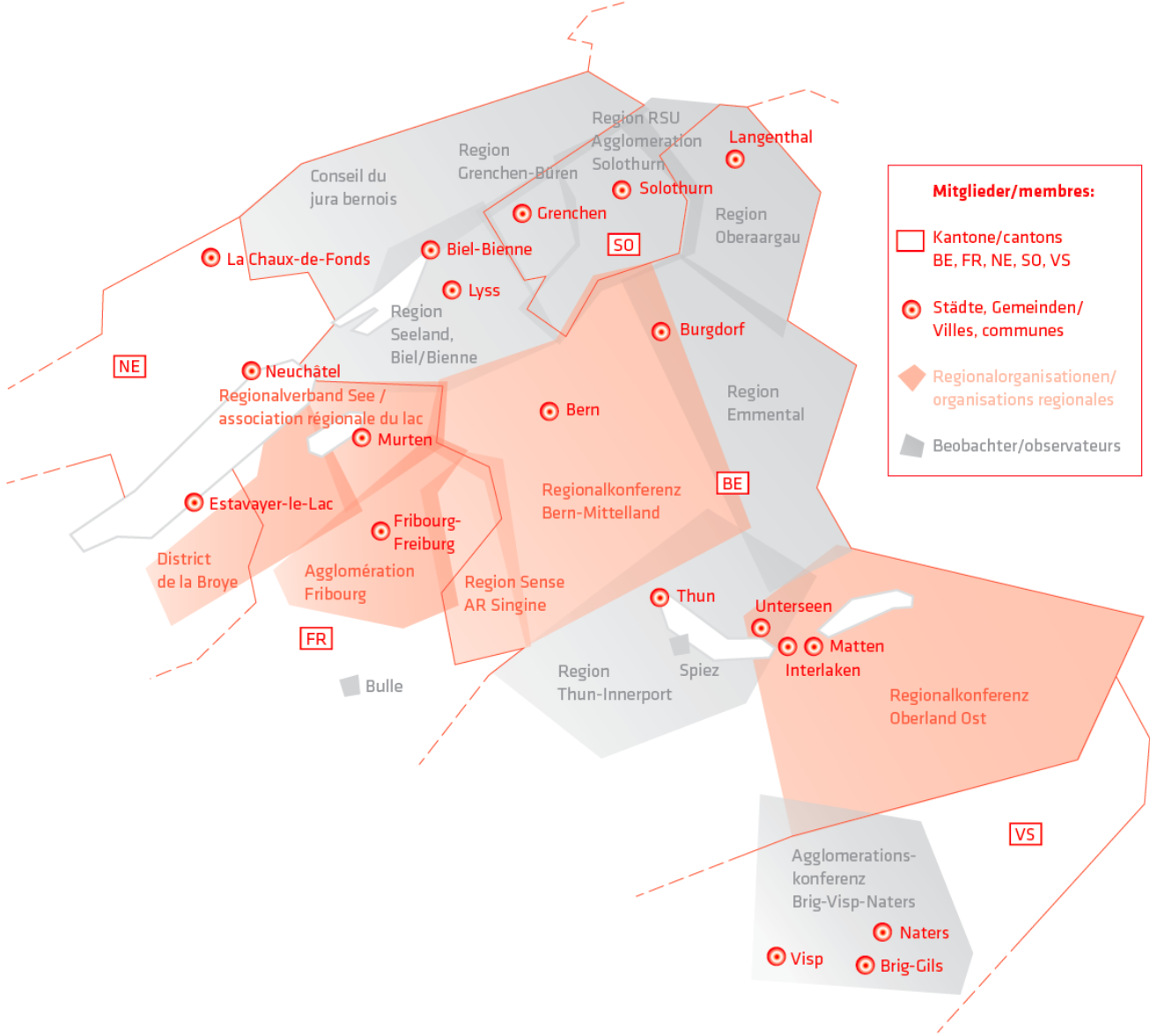
Übersicht

- 1. Was hält uns zusammen?**
 - 2. Drei Säulen der Positionierung**
 - 3. Letzte Chance?**
-

Übersicht

- 1. Was hält uns zusammen?**
 2. Drei Säulen der Positionierung
 3. Letzte Chance?
-

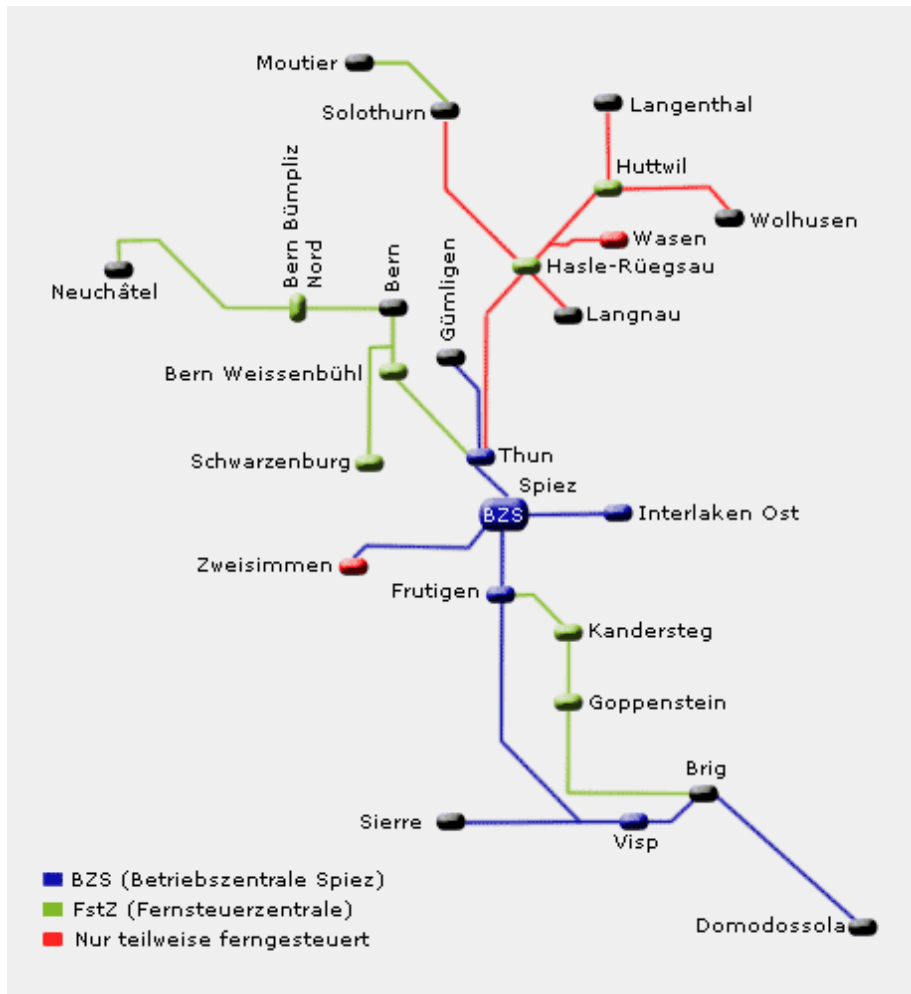
hauptstadtregionenschweiz régioncapitalesuisse



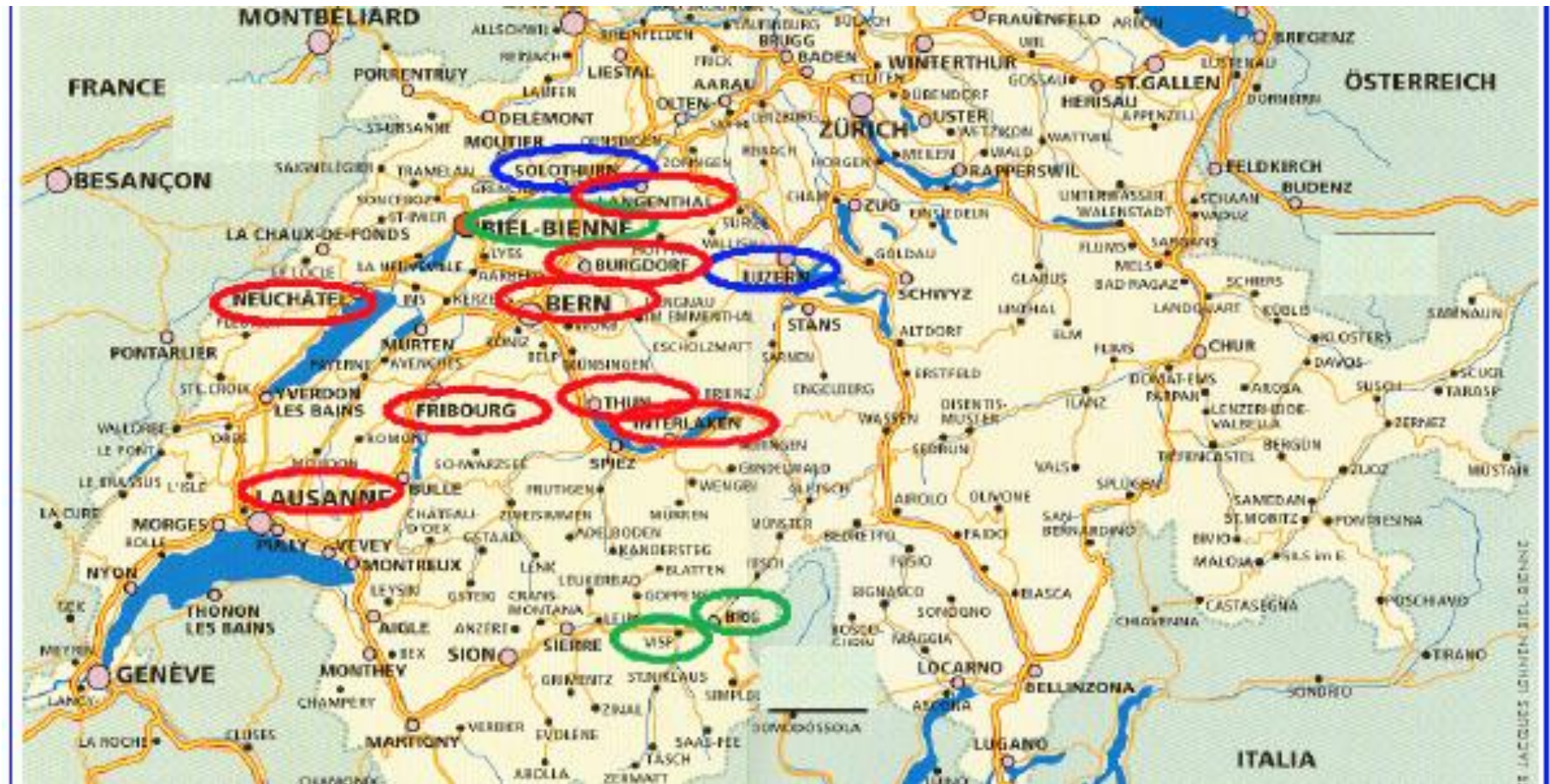
Politzentrum als USP

- Bundesbehörden und bundesnahe Institutionen
 - Verbände und Lobbyorganisationen
 - Dienstleistungsunternehmen
-

BLS-Region

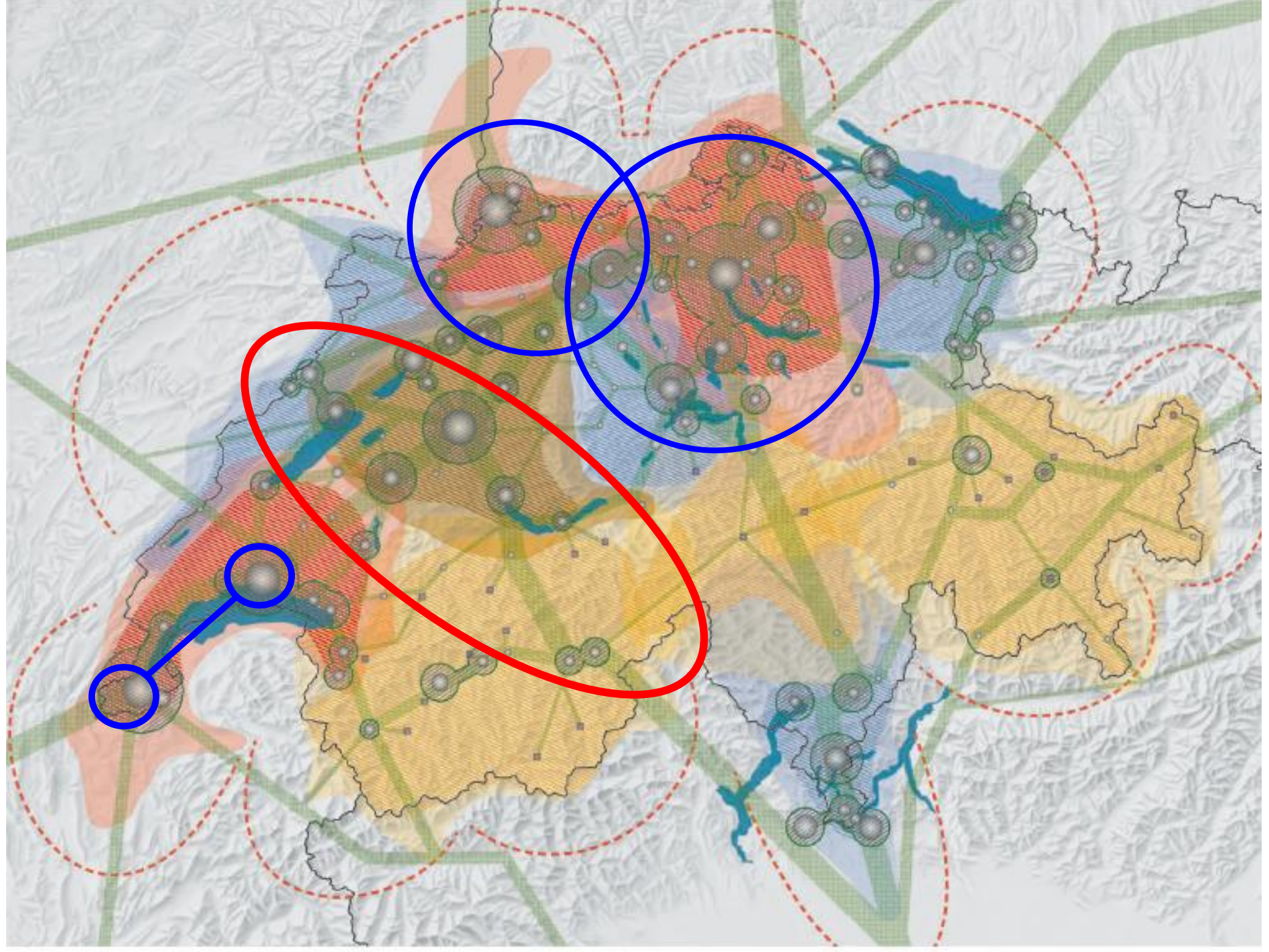


Inselspital-Region



Wirtschaftsregion

- Wichtigster Industriestandort der Schweiz
 - Gesundheit (Medtech, Pharma, Ausbildung, Spitzenmedizin, Forschung, Spitäler, Verbände, Behörden)
 - Präzisionsindustrie, Uhrenindustrie
 - Lebensmittelwirtschaft und -technologie
 - Erneuerbare Energien
 - Tourismus
-



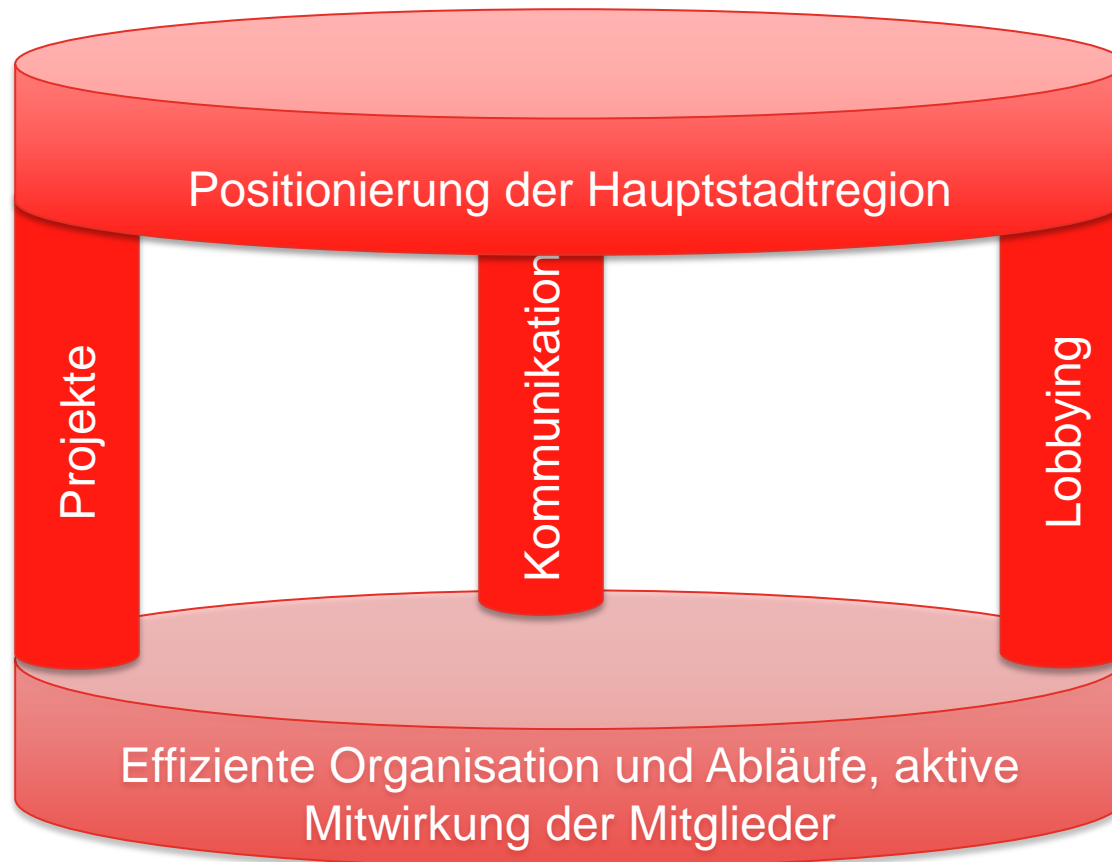
Sieben Strategien

- Wir stärken das nationale Politzentrum
 - Wir erbringen Spitzenleistungen in unseren Schlüsselbranchen – auch international
 - Wir sind die nationale Verkehrsdrehscheibe – im Interesse der gesamten Schweiz
 - Wir bieten Wohn- und Lebensqualität auf höchstem Niveau
 - Wir vereinen urbane, ländliche und alpine Qualitäten
 - Wir sind die Brücke zwischen den Sprachregionen und zwischen den Metropolitanräumen
 - Wir kommunizieren unsere Stärken und Besonderheiten aktiv – national und international
-

Übersicht

1. Was hält uns zusammen?
 2. **Drei Säulen der Positionierung**
 3. Letzte Chance?
-

Drei Säulen der Positionierung



1. Säule: Projekte

- Politzentrum
 - Verkehr
 - Gesundheit
 - Sprachaustausch
 - Top-Entwicklungsstandorte
-

Politzentrum

Interkantonaler Cluster Foodtech:

- Stärkung Foodtech-Industrie
- Rund um Agroscope / BLW / landwirtschaftliche Schulen
- Federführung FR, unter Mitwirkung BE und weiteren interessierten Mitgliedern

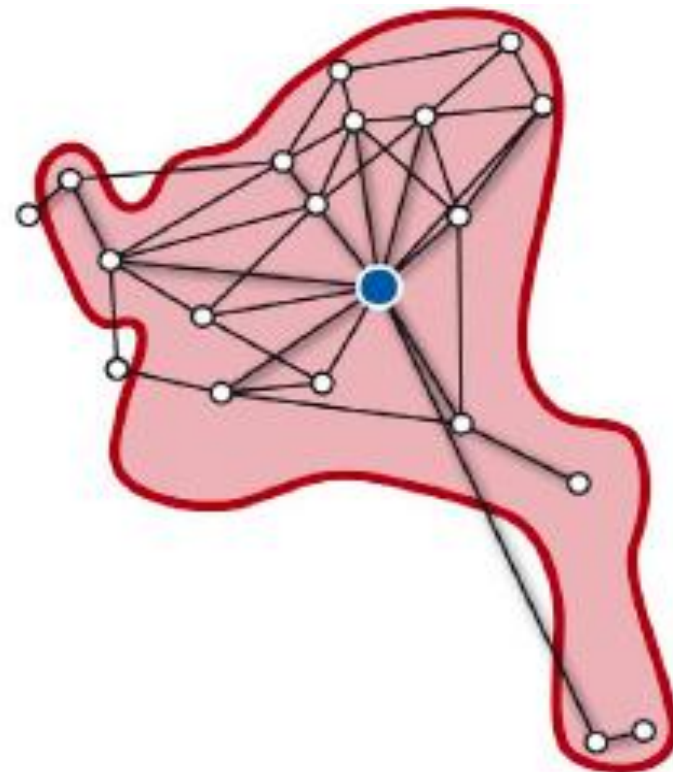
Netzwerke Infrastrukturen

- „Smart Capital Region“
 - Gemeinsam mit SBB, Post, BKW, BLS, groupe e
 - Federführung BE, unter Mitwirkung weiterer interessierter Mitglieder
-

Bahnprojekte im Gesamtinteresse der Hauptstadtregion

Die Hauptstadtregion Schweiz setzt sich gemeinsam für strategisch wichtige Infrastrukturprojekte ein, z.B.

- Knoten Bern
- Lötschberg-Basistunnel
- Bern – Solothurn
- Jura-Südfusslinie
- 3. Gleis Aaretal (Zubringer Lötschberg)



Gesundheit

- Vollständige Wertschöpfungskette: Medtech, Biotech, Pharma, Forschung, Spitäler, Rehabilitation, Verbände, Behörden
 - Kommunikative Massnahmen (z.B. Forum Hauptstadtregion 2014)
 - Vernetzung der Akteure über Workshops
-

Sprachaustausch

Gemeindepartnerschaften Sprachaustausch

- Partnerschaft zwischen zwei Gemeinden
- Regelmässiger Schüleraustausch

Austausch Lernende

- Lernende einer Verwaltung können 1 – 2 Wochen in einer anderssprachigen Verwaltung verbringen
-

Top-Entwicklungsstandorte

- Auswahl von 20 Top-Entwicklungsstandorten (aus 67 Standorten)
 - Gemeinsame Absichtserklärung der Kantone
 - Verankerung der Standorte in den kantonalen Richtplänen
 - Gemeinsame Standortentwicklung mit dem Ziel, die Standorte für die wirtschaftliche Entwicklung verfügbar zu machen
-

2. Säule: Lobbying

Kanäle:

- Parlamentarische Gruppe mit 45 Mitgliedern
- Gemeinsame Stellungnahmen

Themen:

- Bahninfrastruktur
 - Netzbeschluss Nationalstrassen
 - Forschungs- und Innovationsgesetz
 - Protonenstrahlen-Therapie
 - Standort Alkoholverwaltung
 - A6 Wankdorf – Muri
-

3. Säule: Kommunikation

- www.hauptstadtregion.ch
 - Medienmitteilungen
 - Medienkonferenzen
 - Newsletter extern
 - Newsletter intern
 - Forum Hauptstadtregion
-

Troisième Forum de la Région capitale suisse

Drittes Forum Hauptstadtregion

Réseau hospitalier et innovation technologique –
le pôle de santé Région capitale suisse

*Spitalnetz und technologische Innovation –
Die Hauptstadtregion als Gesundheitsstandort*

21 novembre 2014 de 10h00 à 15h00 à La Chaux-de-Fonds
21. November 2014 10.00 – 15.00 Uhr in La Chaux-de-Fonds

Übersicht

1. Was hält uns zusammen?
 2. Drei Säulen der Positionierung
 3. **Letzte Chance?**
-

Viele Akteure

Akteure	Fokus	Träger
Bern neu gründen	Stadtregion stärken	Privat
RKBM	Region koordinieren	Öffentlich
Fokus Bern	Kanton Bern stärken	Privat
Hauptstadtregion Schweiz	National positionieren, Netzwerk Politik nutzen	Öffentlich
Club Politique	Vernetzen	Privat

Letzte Chance für Bern?

Hauptstadtregion bietet

- Netzwerke (Politik, Wirtschaft)
- Verbündete bei gemeinsamen Interessen
- Nationale Sichtbarkeit
- Gemeinsame Projekte zur Stärkung des Raums

ABER

- Nicht alle Hoffnungen auf Hauptstadtregion setzen
 - Mit anderen Initiativen koordinieren
 - Hauptstadtregion nicht nur für Bern instrumentalisieren
 - Interkantonale Kooperation braucht Zeit
-

Herz der Schweiz
Coeur de la Suisse
